

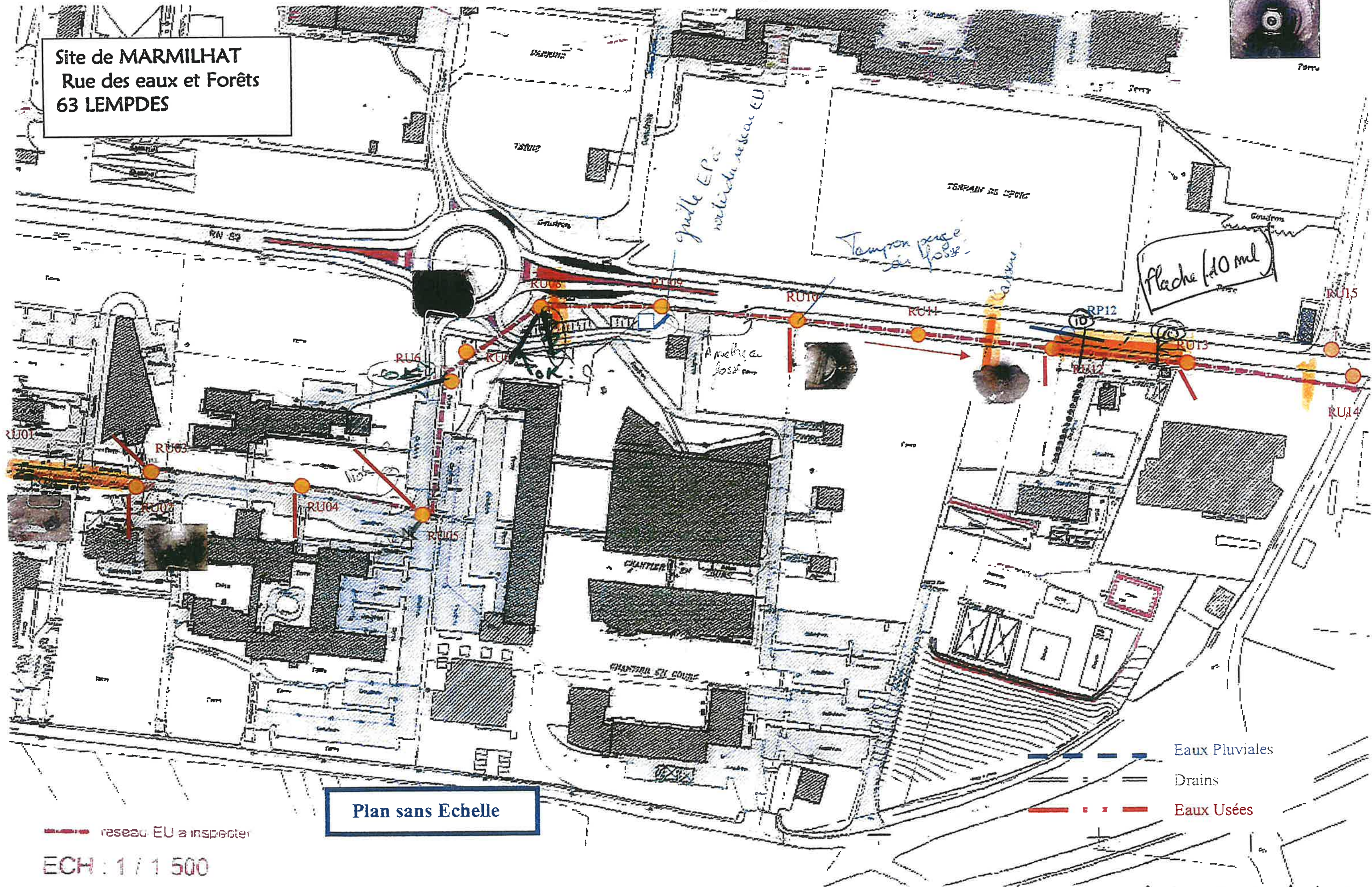
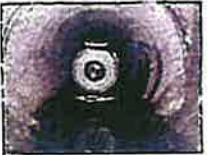
Revisé le 16/04/25



# SCHEMA DE PRINCIPLE DES CANALISATIONS INSPECTEES

(Ce Plan n'est en aucun cas un plan de recollement)

Site de MARMILHAT  
Rue des eaux et Forêts  
63 LEMPDES



Plan sans Echelle

reseau EU a inspecter

ECH: 1 / 1 500

Eaux Pluviales

Drains

Eaux Usées

Lewin Jo le 16/04/25